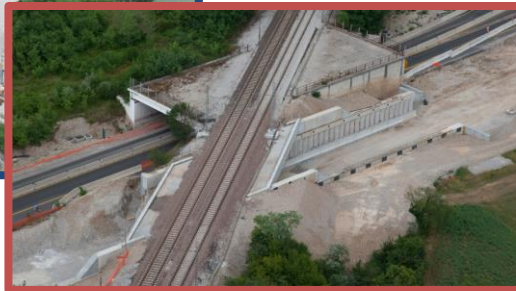


Incontro di formazione tecnica

PROBLEMATICHE NEL VARO DI IMPALCATI

I cantieri della Villesse-Gorizia e della Variante di Mariano del Friuli



UDINE, 6 maggio 2013

Università di Udine
Aula F - Polo Rizzi - via delle Scienze 206

L'incontro è finalizzato ad illustrare le problematiche che possono nascere nella fase temporanea di varo degli impalcati di ponti stradali o ferroviari, a volte tali da determinare il dimensionamento finale delle strutture, in termini generali o locali.

In particolare verrà illustrata la realizzazione di alcune opere strutturali recentemente costruite lungo il raccordo Villesse-Gorizia e la nuova variante di Mariano del Friuli.

PROGRAMMA

- ore 14.30 Presentazione dell'incontro
ing. M. Donada – Presidente Associazione Ingegneri di Udine
ing. A. Gubana – Coordinatore Commissione Strutture
prof. G. Russo – Direttore Dipartimento DICA
- Ore 14.40 Cantieri significativi in FVG: ampliamento del raccordo Villesse-Gorizia e nuova variante di Mariano del Friuli. Le principali opere d'arte
ing. F. Alessandrini – ing. D. Fedrigo – ALPE Progetti
- Ore 15.10 Problematiche di varo di impalcati in c.a.
sottobinario: il nuovo sottopasso ferroviario del raccordo Villesse-Gorizia alla linea Trieste-Udine
ing. M. Blasone
- Ore 16.10 Il varo dell'impalcato in acciaio del ponte sul fiume Isonzo (raccordo Villesse-Gorizia)
ing. M. Lazzari – LAIRA
- Ore 17.10 Il varo dell'impalcato in acciaio del ponte sul torrente Versa (variante di Mariano del Friuli)
ing. G. Ometto – 3S Ingegneria
- Ore 18.10 Discussione
- Ore 18.30 Chiusura dell'incontro